



مجمع تخصصی برق مشهد
امور نوآوری و کسب و کار



مرکز نوآوری و شتاب‌دهی
شهید ستاری

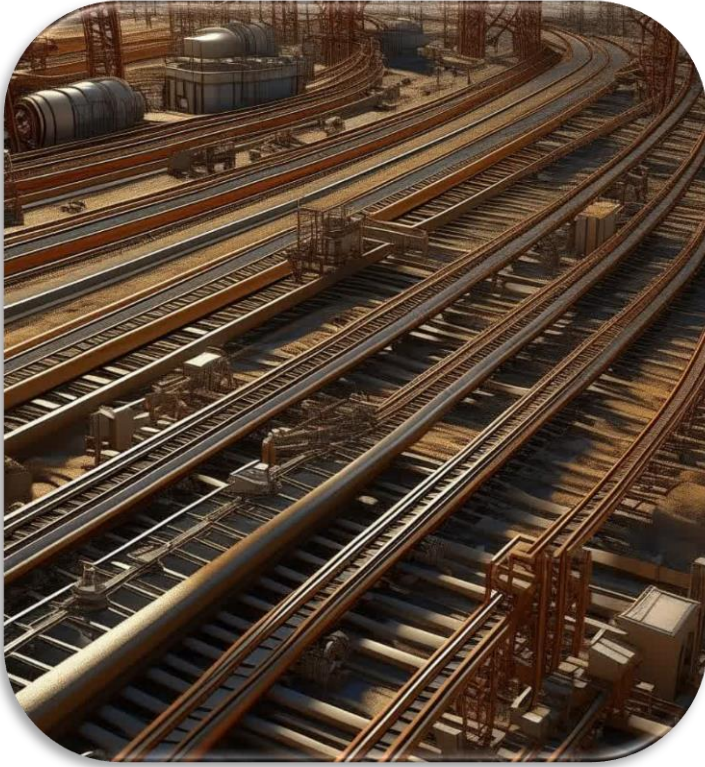
دیرخانه توسعه صنایع ماسن دستی مس

پرسشنامه درخواست اطلاعات
Request For Information (RFI)



کد سند:

۰۳۰۱۰۴-۰۱



دیرخانه توسعه صنایع پایین دستی مس

پرسشنامه درخواست اطلاعات (RFI) موضوع: ساخت کلیه زیر شاخه‌های حوزه زیر ساخت (حمل و نقل، انتقال آب و گاز) و تجهیزات مهم و اصلی این حوزه

- منتشرکننده:
 - مرکز نوآوری و شتاب‌دهی شهید ستاری رفسنجان
- تاریخ انتشار:
 - فروردین ۱۴۰۳
- کد سند:
 - ۰۳۰۱۰۴-۰۱

۱- مقدمه

مرکز نوآوری و شتاب‌دهی شهید ستاری رفسنجان (شرکت ملی صنایع مس ایران) در راستای توسعه صنایع پایین‌دستی مس اقدام به تأسیس «**دیپارتمان دائمی توسعه صنایع پایین‌دستی مس**» با هدف طراحی، برگزاری و هدایت نتیجه رویدادها نموده است. این دیپارتمان در راستای ایجاد ارزش افزوده به فلز مس اقدام به ارائه خدمات شتاب‌دهی و سرمایه‌گذاری بر روی طرح‌های مرتبط می‌نماید.

در سال ۱۴۰۲ اولین رویداد با عنوان فراخوان طرح و ایده در دو سطح شتاب‌دهی و سرمایه‌گذاری برگزار گردید که منجر به استقرار بیش از ۱۵ تیم در مرکز شتاب‌دهی و معرفی بیش از ۵ طرح به واحد سرمایه‌گذاری و صندوق CVC شرکت ملی صنایع مس ایران شده است.

باتوجه به سیاست‌گذاری جاری و با هدف ایجاد جایگاه بین‌المللی در پایین‌دستی مس برای کشور، تأمین نیازهای فعلی وارداتی، بازارسازی برای توانایی‌های موجود در کشور و همچنین تعریف زمینه‌های پژوهشی و تحقیق و توسعه برای موضوعات جدید (نبود دانش در کشور) تدوین **سند جامع زنجیره ارزش مس** در دستور کار مرکز شتاب‌دهی شهید ستاری قرار گرفته؛ که «**شناسایی کلیه اقلام مسی مورد استفاده در صنایع مختلف**» به عنوان اولین اقدام در این راستا تعریف می‌شود، سپس در ادامه مطالعه فناوری تولید و امکان‌سنجی تولید، وضعیت بازار داخلی و خارجی صورت می‌گیرد.

نخستین گام در راستای شناسایی کلیه اقلام مسی، کسب اطلاعات از زیرشاخه‌های صنایع مختلف و تجهیزات اصلی آنها می‌باشد. بدین منظور مجموعه شهید ستاری در نظر دارد این مهم را از طریق انتشار "درخواست اطلاعات" توسط مخاطبان تخصصی برطرف نماید.

پس از دریافت اطلاعات (information) از پاسخ‌دهندگان بر اساس بند فوق و مفاد مطرح شده در این سند، از شرکت‌های تخصصی و فعال درخواست پروپوزال برای مطالعات تخصصی اقلام مسی در هر دسته از صنعت صورت می‌گیرد. این درخواست اطلاعات بطور خاص بر روی حوزه زیرساخت متمرکز شده است.

• پاسخ‌دهندگان به این درخواست (RFI) در اولویت ارسال RFP و همچنین بررسی پروپوزال می‌گیرند.

۲- موضوع

مرکز نوآوری و شتابدهی شهید ستاری برای شناسایی کلیه اقلام مسی مورد استفاده در حوزه زیرساخت «**درخواست اطلاعات شناخت کلیه زیر شاخه های حوزه زیرساخت و تجهیزات مهم و اصلی این حوزه**» را دارد. از زیرمجموعه های این حوزه، زیر ساخت حمل و نقل (هوایی، جاده ای، ریلی، دریایی)، آب و فاضلاب (تامین، تصفیه و توزیع آب شرب - جمع آوری، تصفیه و دفع فاضلاب - ساخت سدها، مخازن و خطوط لوله)، تجهیزات زیرساختی (پمپ ها، لوله ها، شیرآلات و ...)، زیرساخت ساختمانی (ساختمانهای مسکونی، تجاری، اداری، صنعتی) مدنظر این مرکز می باشد.

پس از جمع آوری اطلاعات از پاسخ دهنده گان به این RFI و دسته بندی آنها برای هر زیرشاخه بطور تخصصی درخواست پروپوزال (RFP) برای شناسایی اطلاعات مربوط به **کاربردهای مس** (نام قطعه - کاربرد قطعه - نوع، شکل و ابعاد مس مورد استفاده در قطعه - محل قرارگیری مس در قطعه - مقدار مس مورد استفاده در قطعه - استانداردهای مربوط به استفاده از مس در قطعه- تصاویر و نقشه های مربوط به قطعه و تجهیز- و ...) و همچنین اطلاعات مربوط به چالش ها و فرصت ها (از نظر فنی و بازار داخلی و بین المللی) و رصد سطح فناوری در مورد کالا و تجارب جهانی تولید و مصرف آن، منتشر می شود.

خلاصه، این سند (RFI) به دنبال کسب اطلاعات حول موارد زیر است:

- **معرفی اجزاء اصلی حوزه زیرساخت**
- **معرفی تجهیزات مهم و اصلی در حوزه زیرساخت**
- **اطلاعات مقدماتی در مورد ساختار موارد فوق**
- **نحوه تامین موارد ذکر شده در داخل کشور (تولید / واردات)**
- **کشورها و شرکت های پیشرو در این حوزه**
- **نقش استراتژیک فلز مس در هر کدام از موارد ذکر شده**
- **اطلاعات تکمیلی در صورت در دسترس بودن برای پاسخ دهنده**

۳- درخواست اطلاعات

مشخصات کامل پاسخ دهنده

- نام و نام خانوادگی و شماره ملی (نام کامل موسسه یا نهاد یا شرکت، کد اختصاری، کد ثبت ملی)
- رزومه مختصر و اجمالی مرتبط با این درخواست (سوابق و تجربیات مرتبط)
- وضعیت عضویت و وابستگی به نهادهای پژوهشی و دانشگاهی

دیدگاه کلی

- معرفی حوزه و سخت افزارهای حوزه زیرساخت
- معرفی اجزاء اصلی حوزه زیرساخت
- معرفی تجهیزات مهم و اصلی در حوزه زیرساخت
- اطلاعات مقدماتی در مورد ساختار موارد فوق
- نحوه تامین اقلام در کشور (تولید داخلی یا واردات)
- اهمیت فلز مس و تجهیزات مس بر صنعت مدنظر در موارد فوق

منابع اطلاعاتی

- معرفی منابع اطلاعاتی ، مجلات بین المللی و ...
- معرفی کشورها و شرکت های پیشرو در این صنعت
- معرفی دانشگاه ها و گروه های پیشرو از نظر تحقیقات و دستیابی به دانش
- ارائه اطلاعات تکمیلی در صورت در دسترس بودن برای پاسخ دهنده

۴- راهنمای نگارش

-پاسخ RFI باید حداکثر ۵۰ صفحه با فونت سایز ۱۲ و فاصله خط ۱.۵ باشد و در صورت نیاز باید اطلاعات تکمیلی پیوست شود.

-هر بخش باید مطابق با موضوعات و کاملا واضح باشد.

-پاسخ ها باید به صورت دو نسخه الکترونیکی (word-pdf) در سایت www.nicicotech.com/rfi بارگزاری گردد.

۵- مهلت پاسخگویی

-مهلت پاسخگویی به این درخواست اطلاعات تا ۱۴۰۳/۰۲/۳۱ می باشد.

-تمدید مهلت فقط بمدت ۱۵ روز و با درخواست کتبی مرکز نوآوری و شتابدهی شهید ستاری رفسنجان امکان پذیر است.

۶- راه های ارتباطی

-برای دریافت اطلاعات بیشتر و هرگونه سوال با مرکز نوآوری شهید ستاری (۰۳۴-۳۴۲۶۶۸۱۲) و یا کارشناس حوزه تخصصی پایین دستی مس سرکارخانم دکتر پوردامغان (۰۳۴-۳۴۲۶۱۴۰۳) تماس حاصل نمایید.

- تماس مستقیم و پیام رسان ایتا : ۰۹۱۰۲۲۹۳۳۶۳

-ایمیل: nicicotech@gmail.com

-آدرس: رفسنجان - بلوار طالقانی - جنب سازمان انتقال خون - مرکز نوآوری و شتابدهی شهید ستاری رفسنجان

۷- نکات مهم

-این RFI در راستای اهداف مرکز نوآوری و شتابدهی شهید ستاری رفسنجان برای حمایت از توسعه و تجاری سازی فناوری های جدید در حوزه صنایع پایین دستی مس و همچنین کمک به ارتقای حوزه زیرساخت کشور تهیه شده است.

-این RFI یک درخواست برای پیشنهاد، درخواست برای نقل قول، پیشنهاد یا یک دعوت برای مناقصه نیست، همچنین موجب الزام قانونی برای مناقصه گزار یا پاسخ دهنده نمی شود. این فقط RFI است و تمام اطلاعات دریافتی برای اهداف برنامه ریزی و تحقیقات بازار و صنعت استفاده خواهد شد. پاسخ ها ممکن است تحت قانون آزادی اطلاعات (FOIA) برای عموم قابل انتشار باشد (بجز اطلاعات نهادها، افراد و شرکت ها).